

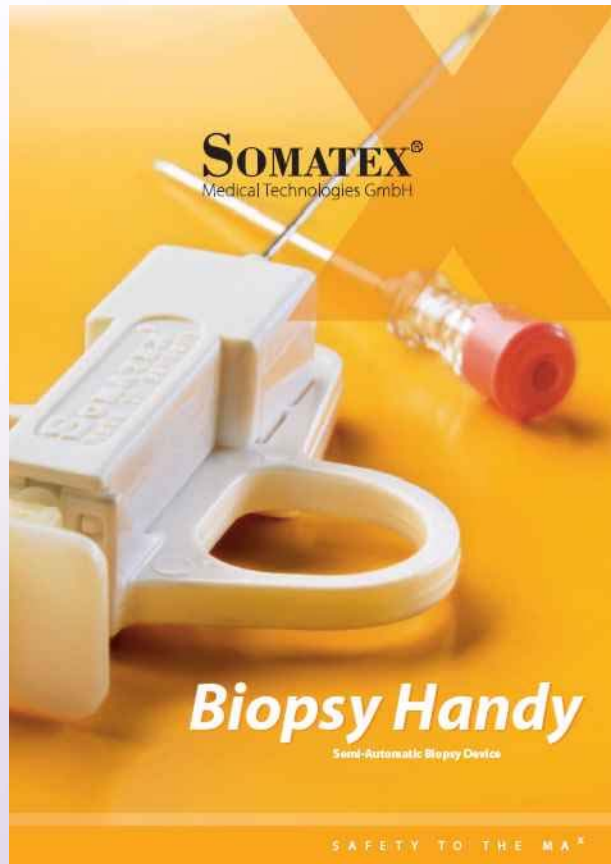


SOMATEX[®]
MEDICAL TECHNOLOGIES GMBH

ПРОДУКЦИЯ ДЛЯ МАММОГРАФИИ:
Biopsy Handy с коаксиальным интродьюсером
Устройства проводочные для локализации
Клипирующие маркеры



SOMATEX[®]
MEDICAL TECHNOLOGIES GMBH



Устройство-полуавтомат для
режущей биопсии мягких
тканей
**BIOPSY HANDY с
интродьюсером**



Интродьюсер



Biopsy-Handy :

- ▶ Полуавтоматическое одноразовое устройство для биопсии
- ▶ Для получения образцов ткани с последующим гистологическим и/или цитологическим исследованием
- ▶ Возможно использование со всеми существующими методами контроля изображения:
 - рентген
 - УЗИ
 - Компьютерная/Магнито-резонансная томография



Biopsy-Handy

Для взятия образцов ткани из:

- ▶ Опухолей
- ▶ Молочной железы
- ▶ Печени
- ▶ Почки
- ▶ Простаты
- ▶ Лимфатических узлов
- ▶ Мягкой ткани



Отделения

- ▶ Радиология
- ▶ Гинекология
- ▶ Урология / Нефрология
- ▶ Гастроэнтерология
- ▶ Хирургия



Biopsy-Handy

Преимущества:

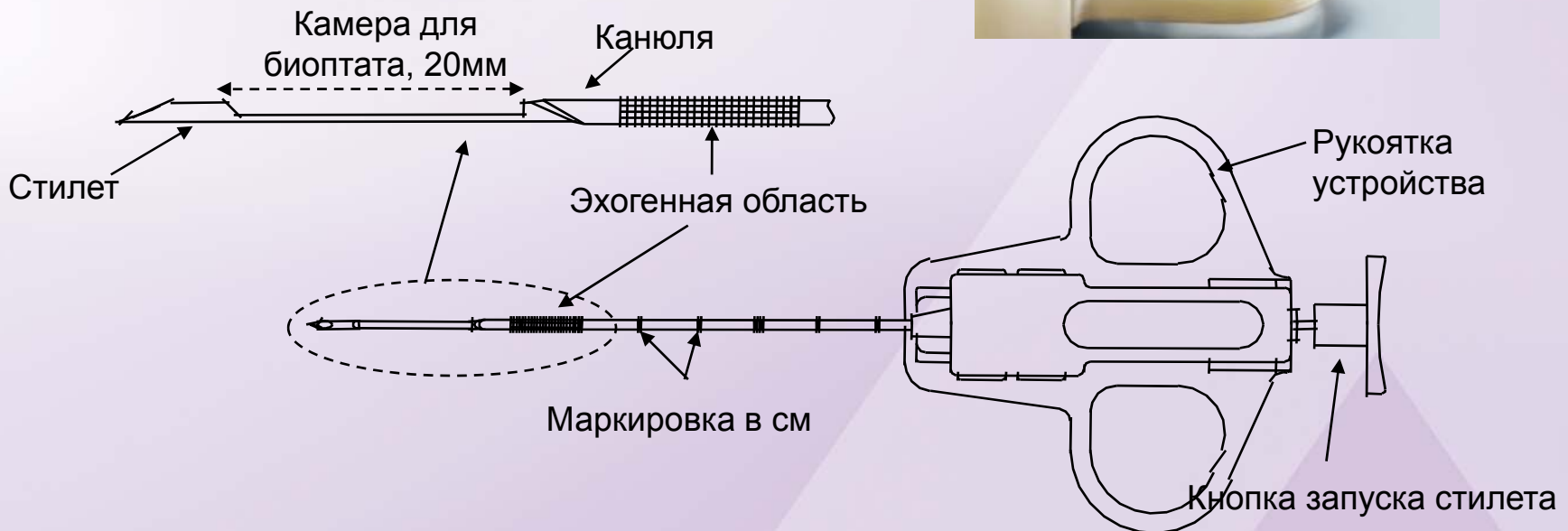
- ▶ Простое и легкое манипулирование одной рукой
- ▶ Легкий вес (легкая управляемость)
- ▶ Атравматический кончик иглы
- ▶ Эхогенный кончик
- ▶ Игла с сантиметровыми делениями
- ▶ Совместимость с УЗИ, рентген и КТ-контролем
- ▶ Наличие версии устройства для МРТ
- ▶ Коаксиальный интродьюсер (опционально)





Biopsy-Handy

Описание системы:





Biopsy-Handy

Инструкция пользователя:

1. Выполнить местную анестезию на участке для пункции, при необходимости произвести прокол-надрез на коже
2. Для «взвода» устройства сильно потянуть за кнопку запуска стилета (до щелчка).
3. Для выполнения пункции вытянуть до упора кнопку запуска стилета, вставить иглу и при помощи выбранного метода контроля изображения подвести острие иглы к краю очага, из которого требуется взять биопсию
4. После достижения позиции (п.3) нажать до упора кнопку стилета, который тем самым вводится в нужный участок.
5. После того, как стилет попал в нужную позицию, нажать до упора кнопку запуска = «выстрелить» наружную канюлю и тем самым отделить образец от ткани.
6. Осторожно извлечь устройство
7. Обработать образовавшуюся ранку надлежащим образом.



Biopsy-Handy

Извлечение биоптата из инструмента:

1. Для извлечение биоптата из инструмента повторите действия, описанные в п. 2 Инструкции по применению
2. Вдвигать осторожно кнопку запуска стилета в направлении рукоятки устройства (ВНИМАНИЕ: не надавливать слишком сильно на кнопку, чтобы не произвести „повторного выстрела»). В результате открывается доступ к биоптату и его можно извлечь из камеры для последующего гистологического или цитологического исследования.
3. Использованную пункционную иглу следует утилизировать в соответствии с действующими санитарно-гигиеническими нормами.



Интродьюсер

Область применения:

- ➔ Коаксиальный интродьюсер для системы биопсии
- ➔ Канюля для введения и дренажа
- ➔ Проводниковая игла для катетера

Описание системы

- ▶ Канюля с закругленным тупым концом с Luer-Lock
- ▶ Мандрен с концом Trokar
- ▶ Ограничитель глубины ввода





Интродьюсер

Множественное взятие образцов ткани одним и тем же инструментом при помощи SOMATEX-интродьюсера для биопсии

Благодаря применению Somatex-интродьюсера для биопсии существует возможность путем повторного использования устройства Biopsie-Handy во время одного сеанса взять несколько пункций у одного и того же пациента в одном и том же месте пункции. Таким образом, в распоряжение исследователя для обработки и получения результатов гистологического исследования можно предоставить значительно большее количество биоптата.

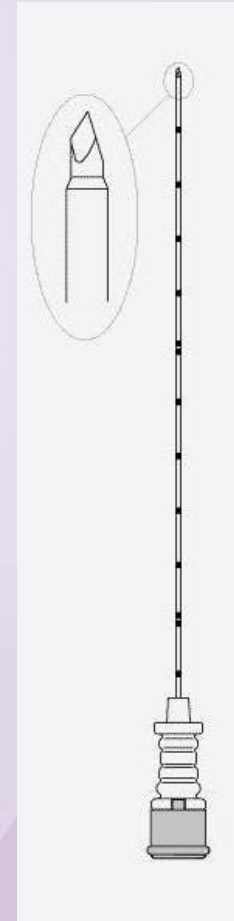
Для этого интродьюсер для биопсии (состоящий из канюли с закругленным тупым концом и Pencil-Tip-мандрена) позиционируют перед поражением, из которого следует взять пункцию. Затем мандрен удаляют, а канюлю с закругленным тупым концом используют в качестве канала доступа для настроенного соответствующим образом устройства Somatex -Biopsie-Handy (см. приведенную ниже таблицу). После выполнения первой пункции устройство Biopsie-Handy можно еще раз «взвести», повторно ввести его через оставшийся у пациента интродьюсер и взять дополнительные пробы ткани.



Интродьюсер

Преимущества

- ▶ Пункционная игла из 2-х частей
- ▶ Замечательное скольжение внутри ткани
- ▶ Особо острый конец Trokar
- ▶ Маркировка в см для лучшего ориентирования
- ▶ Luer-Lock
- ▶ Ограничитель глубины ввода





Biopsy-Handy с соответствующим интродьюсером:

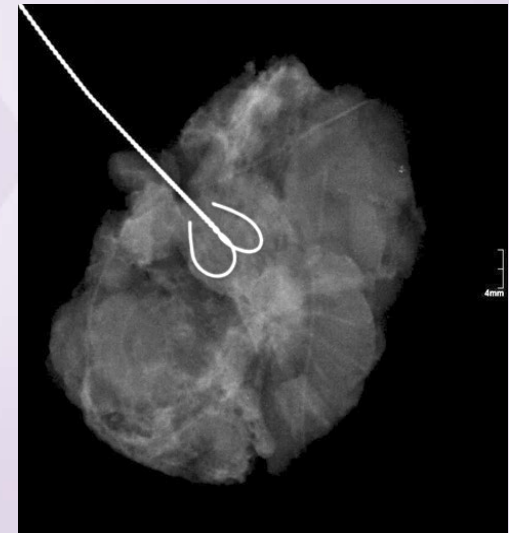
Biopsy-Handy		Соответствие	Интродьюсер	
Кат. №	Размер [Gauge/mm]		Кат. №	Размер [Gauge/mm]
900118	20 G / 0,95 x 100 mm	↔	170251	18 G / 1,15 x 150 mm
900120	20 G / 0,95 x 150 mm	↔	170253	18 G / 1,15 x 100 mm
900122	20 G / 0,95 x 200 mm	↔	170255	18 G / 1,15 x 150 mm
900126	18 G / 1,20 x 100 mm	↔	170257	17 G / 1,50 x 50 mm
900128	18 G / 1,20 x 150 mm	↔	170259	17 G / 1,50 x 100 mm
900130	18 G / 1,20 x 200 mm	↔	170261	17 G / 1,50 x 150 mm
900134	16 G / 1,60 x 100 mm	↔	170263	15 G / 1,85 x 50 mm
900136	16 G / 1,60 x 150 mm	↔	170265	15 G / 1,85 x 100 mm
900138	16 G / 1,60 x 200 mm	↔	170267	15 G / 1,85 x 150 mm
900142	14 G / 2,10 x 100 mm	↔	170269	13 G / 2,25 x 50 mm
900144	14 G / 2,10 x 150 mm	↔	170271	13 G / 2,25 x 100 mm
900146	14 G / 2,10 x 200 mm	↔	170273	13 G / 2,25 x 150 mm



Проволочные устройства для локализации Специальная проволока

Показания для применения

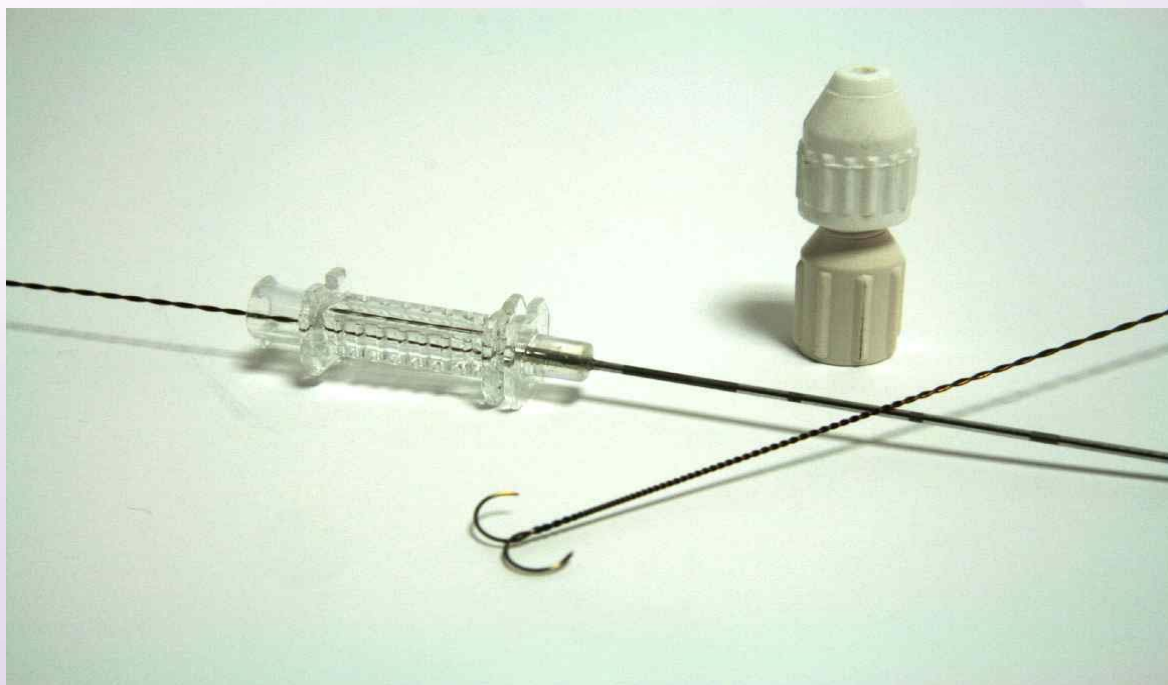
- ▶ Предоперационная маркировка подозрительной ткани
- ▶ Поддержка хирургу при планировании операции
- ▶ Поддержка хирургу при проведении операции
- ▶ Используется преимущественно при операциях молочной железы (удаление опухолей и микрокальцификатов)
- ▶ Все возможные виды контроля изображения: (Рентген/маммография, УЗИ, МРТ)





Проволочные системы для локализации

DUO System





DUO System система локализации:

- ▶ Возможность реинсталлирования
- ▶ Легкое манипулирование
- ▶ Особо острый атравматичный кончик канюли
- ▶ Специальная обработка поверхности канбли для лучшего внедрения в ткани
- ▶ Благодаря техники „Двойной петли“ гарантированная надежная фиксация проволоки в ткани
- ▶ Фиксирующий участок для предотвращения дистальной дислокации
- ▶ Варианты:

Диаметр - 20 Gauge

Длина - 50, 90 и 120 мм





Устройство для локализации DUO Premium





DUO Premium устройство для локализации

- ▶ Возможность репозиционирования установленного устройства
- ▶ Манипулирование одной рукой:
 - Расположение проволоки
 - Высвобождение проволоки
 - Репозиционирование
- ▶ Калюля с особо высокими качественными характеристиками – атравматичная, особо острая заточка, маркировка в см, гипоэхогенная область на кончике
- ▶ Сильная фиксация проволоки благодаря технике «Двойная петля»
- ▶ Изменение размера витка для лучшей ориентации конца проволоки
- ▶ Фиксирующий участок для предотвращения дистальной дислокации





Проволочные устройства для локализации

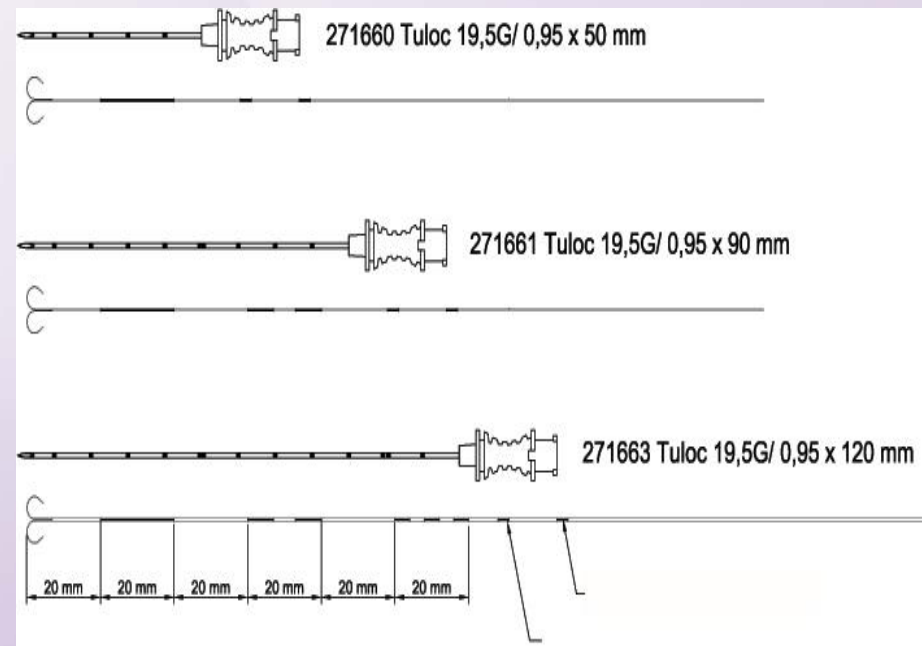
Tulos с макрерами дистальной глубины





Tuloc устройство для локализации

- ▶ Возможность репозиционирования установленного устройства
- ▶ Легкое манипулирование
- ▶ Атравматичная, особо острая заточка
- ▶ Специальная обработка поверхности канюли для лучшего внедрения в ткани
- ▶ Благодаря технике «Двойной петли» сильная фиксация проволоки в ткани
- ▶ Маркеры глубины на проволоке позволяют ориентироваться при проведении операции
- ▶ Фиксирующий участок для предотвращения дистальной дислокации
- ▶ Монофиламентная проволока для усиления стабильности давления и формы





Клипирующее устройство для маркировки TUMARK





Клипирующее устройство для маркировки TUMARK

- ▶ Канюля особо высокого качества
 - Атравматичная, особо острая заточка
 - Маркировка в см
 - Гипоэхогенная область на кончике
- ▶ Прочная фиксация маркера ткани благодаря 3-х мерному (3D) дизайну
- ▶ Хорошая визуализация всеми видами контроля изображением благодаря 3-х мерному (3D) дизайну
- ▶ Материал маркера – нитинол (МРТ-совместимый материал, использующийся для имплантов)





Клипирующее устройство локализации TUMARK Professional



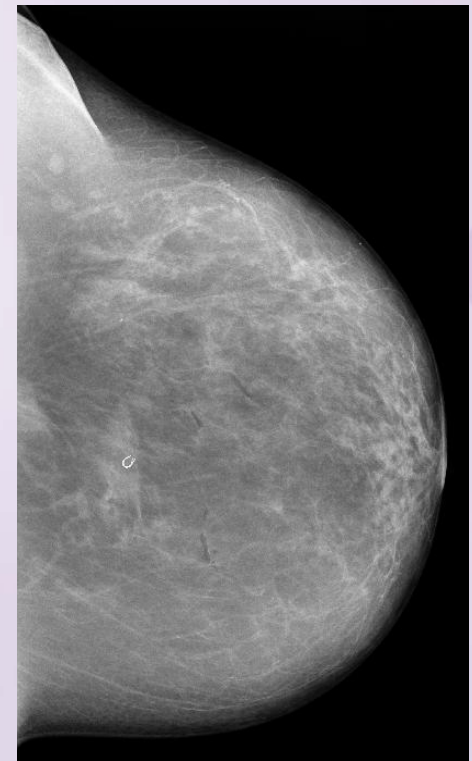


Клипирующие устройства для маркировки

TUMARK Professional

Показания к применению:

- ▶ Диагностика/Документирование локуса опухоли
 - Планирование радиационной терапии
 - Мониторинг химиотерапии
 - Мониторинг терапии нео-адьювантами
- ▶ Мониторинг после рестрикции микрокальцификатов
- ▶ Маркер после резекции опухоли
- ▶ Использование при всех видах контроля изображения (рентген/маммография, УЗИ, МРТ)





Клиппирующая система маркировки TUMARK Professional

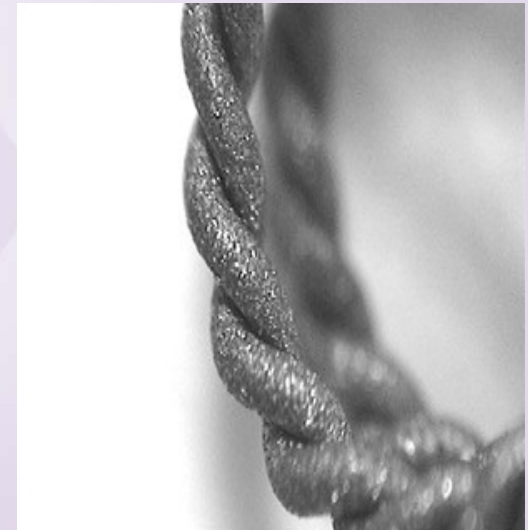
- ▶ Манипулирование одной рукой
 - Внедрение в ткань
 - Высвобождение клипсы
- ▶ Канюля высокого качества (атравматическая, особо острая заточка, маркировка в см, гипоэхогенная область кончика)
- ▶ Варианты: диаметр 18G, длина 120 и 150мм





Клиппирующее устройство для маркировки Tumark Professional

- ▶ Прочная фиксация в ткани благодаря 3D-дизайну
- ▶ Хорошая визуализация всеми видами контроля изображением благодаря 3D-дизайну
- ▶ Материал маркера - нитинол (МРТ-совместимый материал, использующийся для имплантов)
- ▶ Клип-маркер с шероховатой поверхностью для лучшей определяемости на УЗИ



Эксклюзивный дистрибьютер «SOMATEX»
в России и СНГ:



ООО «ЭКСПАНКО-медикал»

125009 г. Москва, Б. Кисловский пер. 9/1

Тел./Факс (495) 925-88-64

e-mail: info@expanco.ru