



SOMATEX[®]
MEDICAL TECHNOLOGIES GMBH

Система Broncho-Cut Expert

Содержание

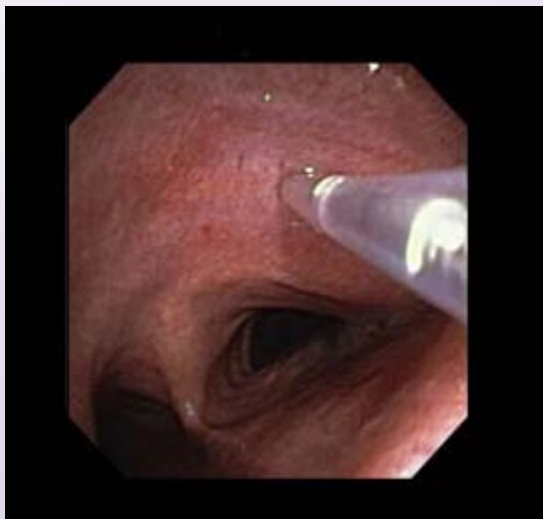
- ▶ Введение
- ▶ Показания к применению
- ▶ Принципы функционирования
- ▶ Рабочие манипуляции
- ▶ Осложнения

- ▶ Преимущества



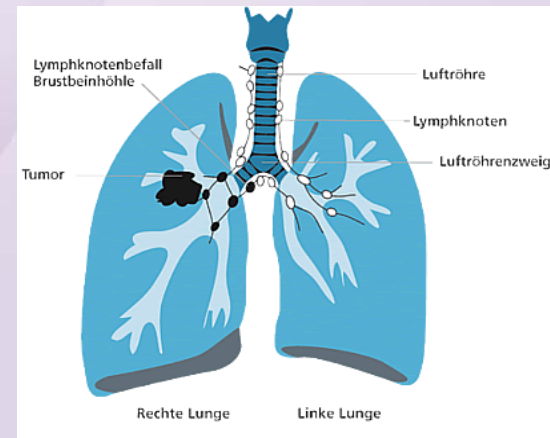
Введение

- ▶ Устройство Broncho-Cut EXPERT работает на принципе трансбронхиальной аспирационной игольчатой биопсии (TBNA) для:
 - Сбора образцов ткани (преимущественно изолированных клеток) для диагностики и определения стадии различных заболеваний органов грудной клетки
 - В качестве самостоятельной диагностической процедуры



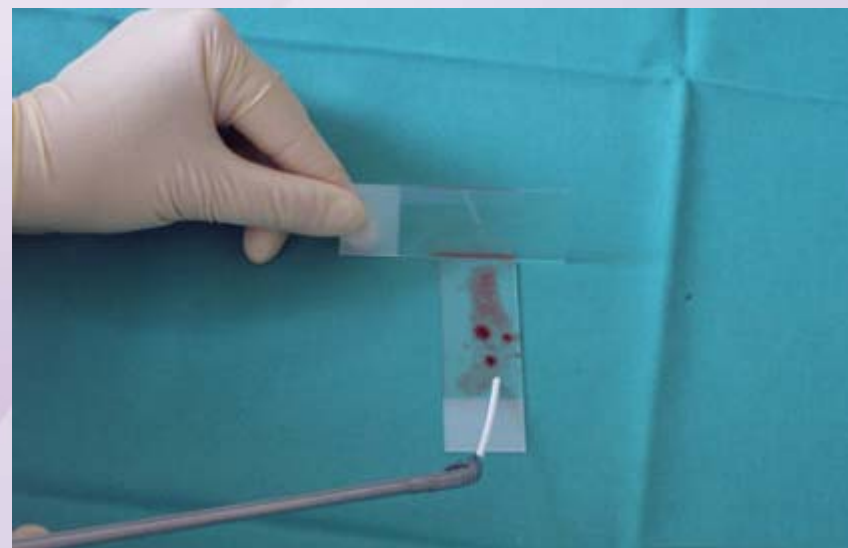
Показания к применению

- ▶ **Постановка гистологического диагноза**
- ▶ **Определение стадии подозреваемой бронхогенной карциномы**
- ▶ **Визуализация эндобронхиальных узлов**
- ▶ **Заболевание подслизистого слоя**
- ▶ **Исследование периферических узлов (масс)**
- ▶ **Мониторинг мелкоклеточных опухолей, лимфомы**
- ▶ **Диагностика и/или дренаж цист средостения и/или абсцессов средостения**
- ▶ **Лимфоаденопатия средостения и/или хиларная лимфоаденопатия**



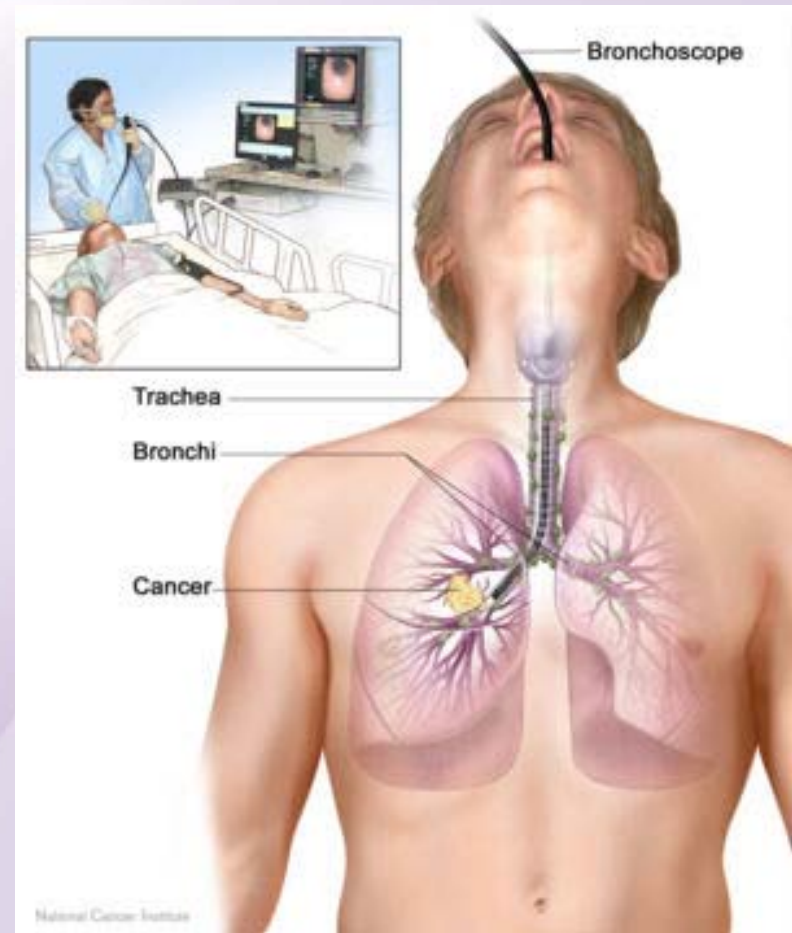
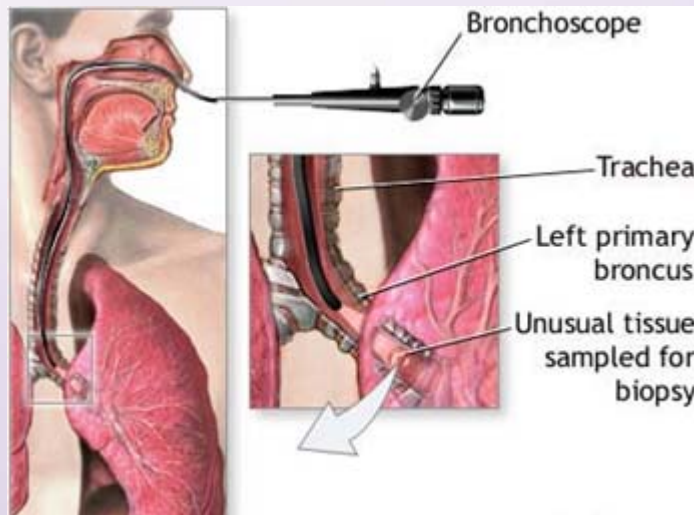
Принципы работы

- ▶ **Применение катетера с пункционной иглой на его дистальном конце для сбора образцов ткани благодаря создающемуся отрицательному давлению и адекватной управляемости.**
- ▶ **Растирание собранного образца ткани на слайде для подготовки к дальнейшим диагностическим процедурам**



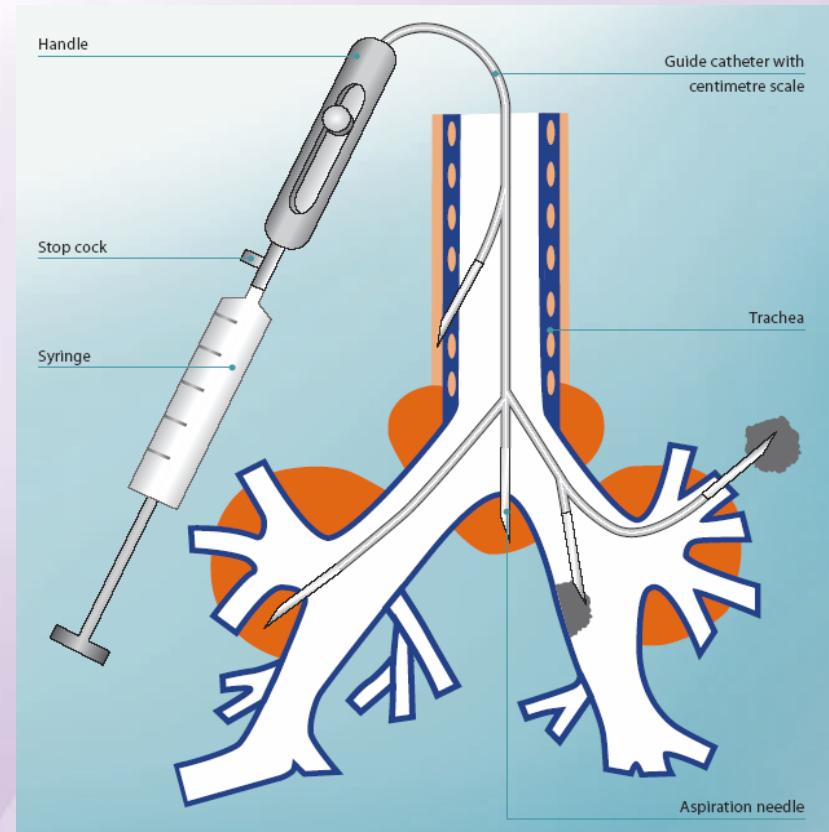
Принципы действия

- ▶ Процедура бронхоскопии
 - Назальный или оральный доступ
 - Назальный доступ как более часто применяемый (снижает рвотный рефлекс)



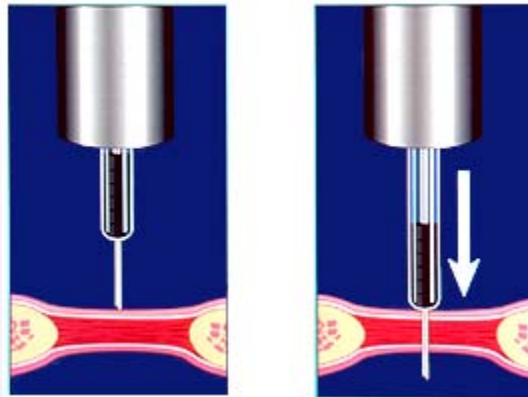
Принципы работы

- ▶ Через рабочий канал фиброскопа (min: 2,00мм), катетер Broncho-Cut EXPERT вводится и продвигается до тех пор, пока не достигнет визуализируемой области
- ▶ После локализации в ткани-«мишени» за счет отрицательного давления, достигаемого с помощью присоединенного шприца возможно взятие образца ткани, поскольку по градиенту давления в кончике иглы небольшие кусочки ткани попадают внутрь

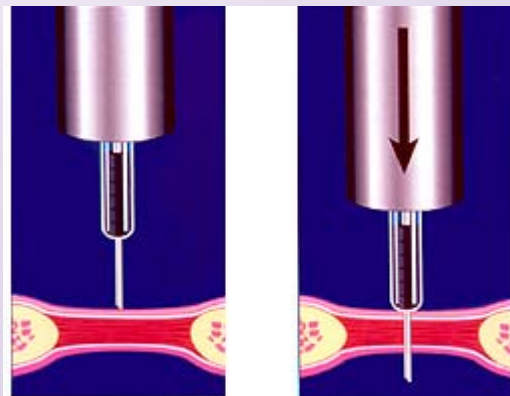


Принципы действия

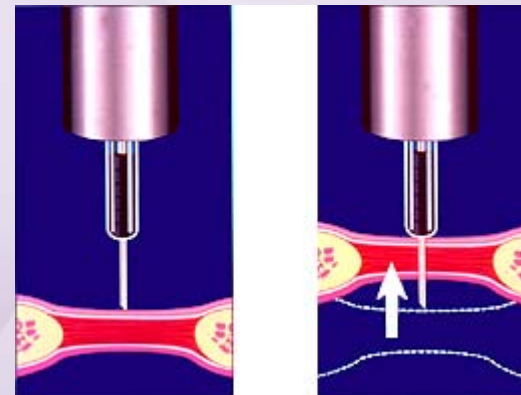
- ▶ Jabbing-метод (движением канюли)



- ▶ Piggyback-метод (движением фиброскопа)

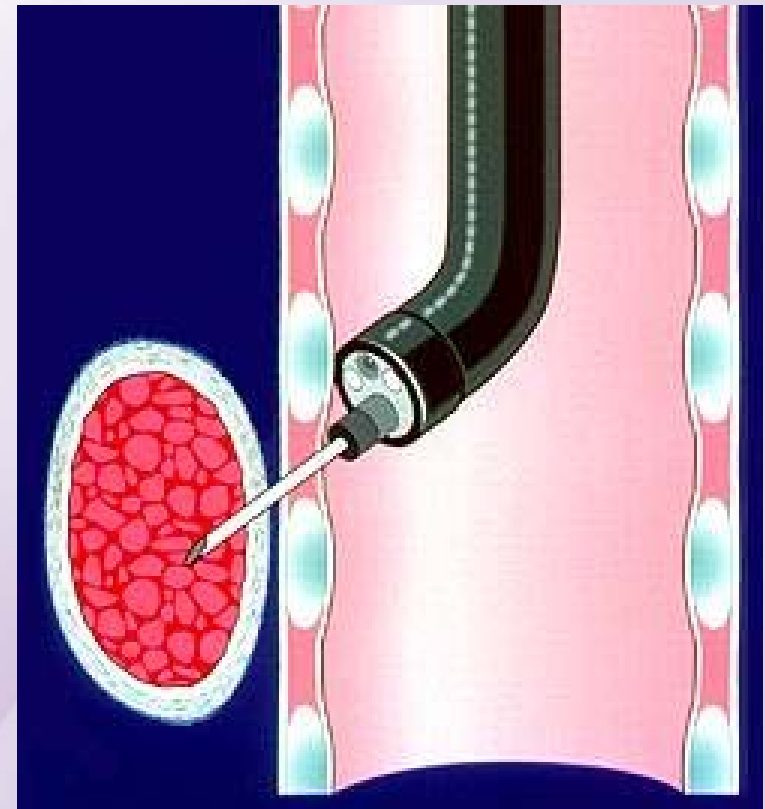


- ▶ Cough-метод («покашливание»)



Осложнения

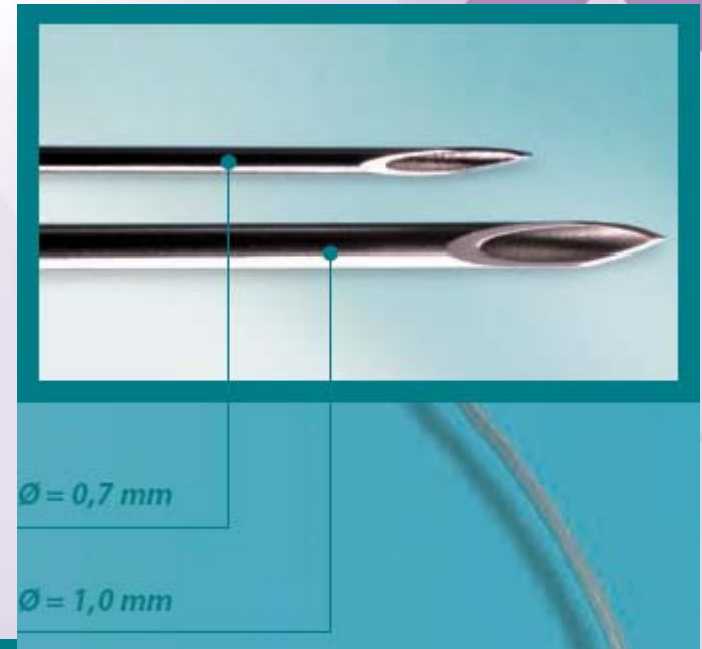
- ▶ Лихорадка
- ▶ Транзиторная бактериемия
- ▶ Озонирование крови
- ▶ Неудачная пункция структур средостения
- ▶ Пневмоторакс
- ▶ Повреждение рабочего канала фиброскопа



Преимущества

- ▶ **Закрывающаяся рукоятка (с безопасным стоппором), обеспечивает:**
 - Снижение риска случайного отделения иглы при установке катетера
 - Обеспечивает безопасность позиции иглы в обоих положениях (при вводе и изъятии)
 - Предупреждает повреждение дорогостоящего фиброскопа

- ▶ **Особо острая заточка канюли**
 - Облегчает проникновение
 - Атравматична



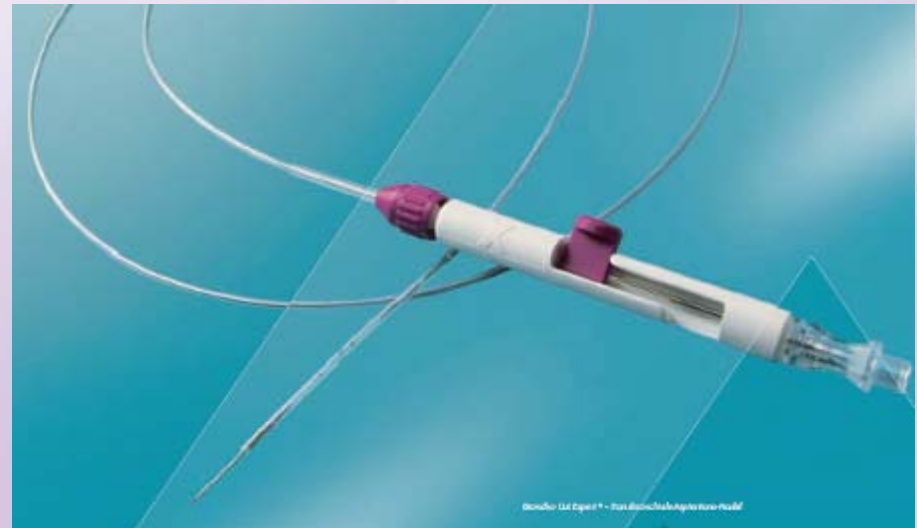
Преимущества

- ▶ **Собирается более, чем достаточно материала для цитологического исследования (в три раза больше) благодаря:**
 - Максимально широкому диаметру иглы (1,0мм)
 - Максимальной длине иглы (15мм)
 - Великолепной трансмиссии отрицательного давления
- ▶ **Улучшенная ориентация для оператора:**
 - Рентгеноконтрастный дистальный маркер
 - Прозрачность катетера – визуализация в случае, если кровь потечет по время аспирации
- ▶ **Рентгеноконтрастность по всей длине гибкого катетера**



Преимущества

- ▶ **Легкое манипулирование:**
 - **Длина системы (1.200мм), для большего пространства между врачом и ассистентом**
- ▶ **Высокая стабильность благодаря внутреннему напряжению системы – оптимальная передача силы пунктирования**



Преимущества

- ▶ **Возможна улучшенная классификация стадии бронхиальной карциномы**
- ▶ **Улучшенное планирование операций на злокачественных лимфомах**
- ▶ **Обеспечивает ценную альтернативу хирургическим методам биопсии**
- ▶ **Система с аспирационной трансбронхиальной иглой (TBNA) максимально щадящая для пациента**

Эксклюзивный дистрибьютер «SOMATEX»
в России и СНГ:



ООО «ЭКСПАНКО-медикал»

125009 г. Москва, Б. Кисловский пер. 9/1

Тел./Факс (495) 925-88-64

e-mail: info@expanco.ru